

1 4eR12/m, DL=3030 mm, KS 24  
a=250mm

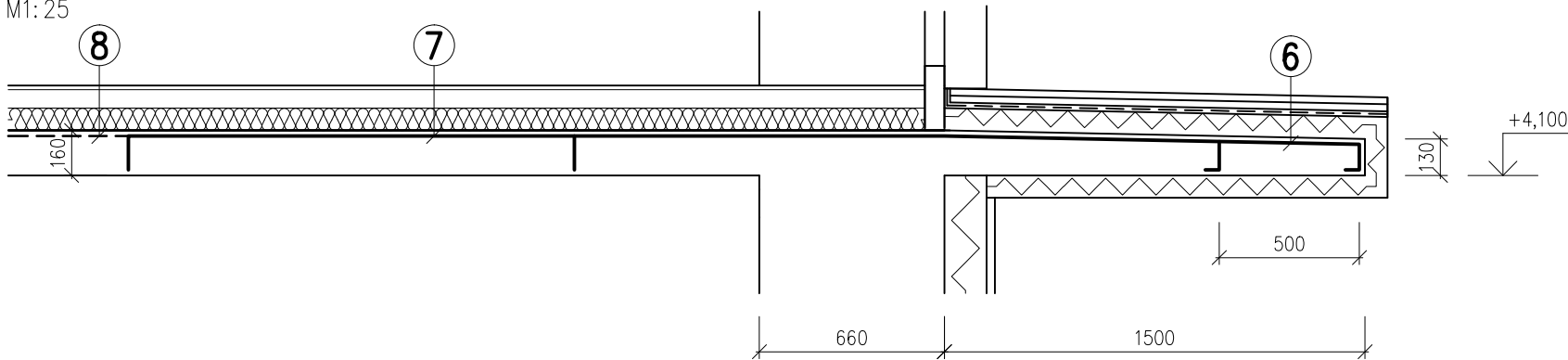
2 4eR12/m, DL=2340 mm, KS 84  
a=250mm

3 4eR12/m, DL=2840 mm, KS 85  
a=250mm

8 SIEŤOVINA Q335 PRI HORNOM POVRCHU VO VYZNAČENÝCH ČASTIACH, VRÁTANE KONZOL  
A=335,0 m<sup>2</sup>, KS 1  
PLOCHA SIEŤOVINY JE S 20% REZERVOU NA SPOJE

4 5eR12/m, DL=2140 mm, KS 30  
a=200mm

REZ 1-1  
M1:25



6 4eR12/m, DL=3000 mm, KS 56  
a=250mm

7 4eR12/m, DL=4160 mm, KS 56  
a=250mm

### POZNÁMKA:

- V PRÍPADE STYKOVANIA SIEŤOVÍN JE NUTNÉ ZABEZPEČIŤ ICH VZÁJOMNÝ PRESAH O 50.ds, PRÍPADNE ZVÁRANÍM
- OBZVLÁŠŤ DOLEŽITÉ JE STYKOVANIE VÝSTUŽE V ROHOCH, KDE TOMU TREBA VENOVAŤ ZVÝŠENÚ POZORNOSŤ
- ULOŽENIE SIEŤOVINY ZA OKRAJ PODPERY MIN. 15.ds
- STRMENE VO VENCOCH, PREKLADOCH A PRIEVLAKOCH DOPORUČUJEM UZATVÁRAŤ AŽ PO ULOŽENÍ SIEŤOVÍN, ULAHČÍ TO ICH KLADENIE
- PRI KRÍŽOM VYSTUŽENÝCH DOSKÁCH, UMIESŤŇOVAŤ V KRATŠOM SMERE DOSKY VÝSTUŽ K VONKAJŠIEMU POVRCHU DOSKY (PLATÍ PRE OBIDVA POVRCHY – HORNÝ AJ SPODNÝ)
- ULOŽENIE SIEŤOVÍN PRI HORNOM POVRCHU TREBA ZABEZPEČIŤ POMOCOU OCELOVÝCH PODLOŽIEK, KTORÉ NIE SÚ SOČASŤOU VÝKAZU
- AKÉKOLVEK ZMENY, PRÍPADNE NEJASNOSTI V PROJEKTE VOPRED KONZULTOVAŤ S PROJEKTANTOM STATIKY
- VŠETKY PRACOVNÉ ŠKÁRY JE POTREBNÉ PREVIAZAŤ KONŠTRUKČNOU VÝSTUŽOU
- OZNAČENIE, VÝŠKOVÉ UMIESŤNENIE A HRúbKY JEDNOTLIVÝCH DOSIEK VÍD VÝKRESY TVARU
- KRYTIE VÝSTUŽE JE 20 mm

BETÓN C25/30 (B30)  
OCEL R/10 50S

HP :	ZODPOVEDNÝ PROJEKTANT :	KRESL :	ING. JOZEF KOHÚT
ING. ARCH. JAROSLAV JÁNES	Ing. JOZEF KOHÚT	Ing. LENKA ĎURIAČOVÁ	
MIESTO STAVBY :	ČESKOSLOVENSKEJ ARMÁDY P.Ľ. 1177/15, 1177/34.43.44 KREMENICA		
INVESTOR :	MINCOVNÁ KREMENICA Š.P.		
STAVBA :	PRESTAVBA OBJEKTU – BUDOVA UBYTOVACIEHO ZARIADENIA SO SLUŽOBNÝMI BYTMI		
OBJEKT :	SO 01 PRESTAVBA OBJEKTU		
ČASŤ :	SO 01.2 STATIKA		
NAZOV :	VÝKRES VÝSTUŽE STROPNEJ DOSKY NAD 1.NP – HORNÝ POVRCH		
FORMÁT :	8 x A4		
DÁTUM :	APRIL 2020		
STUPEŇ PD :	RP		
Č. ZAKÁZKY :	103/2019		
MIERKA :	1:50		
Č. VÝKRESU :	10		